

Ateliers - Véhicules Groupes électrogènes Co-génération

WWW.NORTEC-FRANCE.COM

Comment utiliser ce catalogue

L'ensemble des produits dans ce catalogue sont identifiés par :

Le code produit

A

Les différentes cotes du produit (diamètre...)

B

Les options du produit (raccord, accessoire)

C

The screenshot shows a technical catalog page for 'RACCORDI'. It features a header with navigation icons, a main image of a red and white 'RACCORDI' component, and a table of specifications. Callout 'A' points to the product name 'RACCORDI', 'B' points to the technical specifications table, and 'C' points to the 'RACCORDI / ACCESSOIRES' section at the bottom.

Code	Designation	Matériau	Norme	Etat	Quantité
01	01	01	01	01	01
02	02	02	02	02	02
03	03	03	03	03	03
04	04	04	04	04	04
05	05	05	05	05	05
06	06	06	06	06	06
07	07	07	07	07	07
08	08	08	08	08	08
09	09	09	09	09	09
10	10	10	10	10	10
11	11	11	11	11	11
12	12	12	12	12	12
13	13	13	13	13	13
14	14	14	14	14	14
15	15	15	15	15	15
16	16	16	16	16	16
17	17	17	17	17	17
18	18	18	18	18	18
19	19	19	19	19	19
20	20	20	20	20	20

RACCORDI / ACCESSOIRES

Raccordi page 01

TOLERANCE :

Les tolérances indiquées sont variables selon les produits et ne sont pas contractuelles.

Les produits vendus sont toujours soumis à des conditions d'emploi inconnues de notre part. Chaque utilisateur doit s'assurer par des essais de la capacité de produit à répondre à son application.

Les données de ce catalogue ne sont données qu'à titre indicatif et ne peuvent en aucun cas constituer de données contractuelles ni impliquer de garantie de notre part.

Ateliers - Véhicules Groupes électrogènes Co-génération

ATELIERS - VEHICULES

RACCORDS

ACCESSOIRES

MAINTENANCE GENERALE

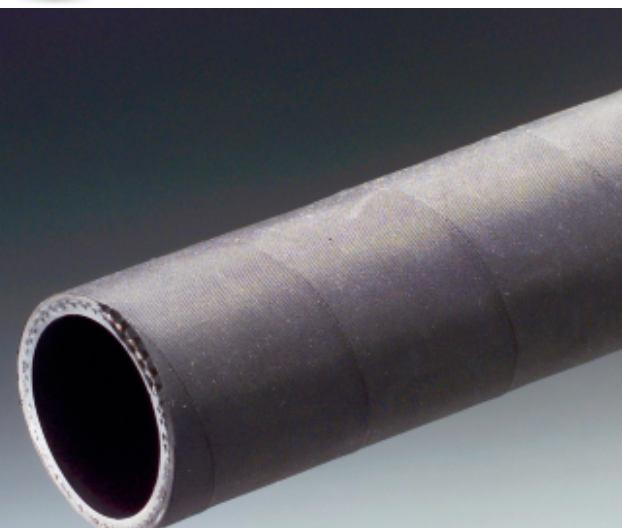


TABLE DES MATIÈRES

TUYAU EPDM EAU CHAUDE SPECIAL RADIATEUR 100°C	PAGE AV 2
DURITE SILICONE	PAGE AV 5
TUYAU REFOULEMENT HYDROCARBURES	PAGE AV 8
TUYAU ASPIRATION HYDROCARBURES	PAGE AV 12
TUYAU AIR COMPRIMÉ	PAGE AV 14
GAINÉ VENTILATION	PAGE AV 16
ASPIRATEUR DE FUMÉE - TULIPE	PAGE AV 22
FLEXIBLE ECHAPPEMENT METALLIQUE	PAGE AV 23
MOUSSE	PAGE AV 27
TAPIS CAOUTCHOUC	PAGE AV 28
EMBOUT	PAGE AV 31
COMPENSATEUR	PAGE AV 32
JOINTS PLATS POUR BRIDES DESIGNES PN	PAGE AV 33
ATELIER	PAGE AV 34
ACCESSOIRES PNEUMATIQUES	PAGE AV 35
LANCE, SOUCHE SYMETRIQUE, GFR ET FEMELLE ALU OU LAITON	PAGE AV 36
ACCESSOIRES	PAGE AV 37
COLLIERS	PAGE AV 38
PLOTS ANTIVIBRATOIRES	PAGE AV 39



DURITE RADIATEUR DROITE



Référence : 001EPDM110

tuyau pour eau chaude et froide, utilisé dans la construction automobile et l'industrie générale (circuit de refroidissement moteur, eau glycolée)

TUBE :
EPDM, lisse, noir

MATÉRIAU INSERTION :
tissus synthétiques,
renforcé de plis synthétiques,
haute ténacité

REVETEMENT :
EPDM, lisse, noir, empreinte tissu

TEMPÉRATURE DE SERVICE :
-30°C à +100 °C

PRESSIION DE SERVICE :
3 bars

Diam int (en mm)	Diam ext (en mm)	Poids (kg/m)
12	18	0,25
15	22	0,28
16	23	0,24
18	25	0,24
19	26	0,27
20	27	0,3
22	29	0,32
25	33	0,43
28	35	0,56
30	38	0,59
32	40	0,63
35	43	0,68
38	46	0,84
40	48	0,91
42	50	0,95
45	53	1,02
48	58	1,26
50	60	1,31
55	65	1,56
57	67	1,64
60	70	1,71
65	75	1,95
70	80	2,15
75	85	2,3
80	90	2,4
90	100	2,9
100	110	3,1



Longueur possible : de 1m à 40m sur demande pour certains diamètres



Possibilité de découpe de manchons à longueur



Vendu à l'unité

Référence : 001NBR-103

L'ENSEMBLE DE TOUS VOS

NOTRE EXPÉRIENCE VOUS
FAIT BÉNÉFICIER D'UNE OFFRE
COMPLÈTE DE TUYAUX



**DURITE EPDM RADIATEUR
COUDE 90 °**



Vendu à l'unité

Pour moteur marine, groupe électrogène , moteurs

Référence : 001EPDM101

Diam int (en mm)	Long bras (en mm)
10	150
12	150
15	150
18	150
22	150
25	150
28	200
30	200
32	200
35	300
38	300
40	300
45	300
50	300
55	300
60	300
65	300
70	300
75	300
80	300

Comment utiliser ce catalogue

L'ensemble des produits dans ce catalogue sont identifiés par :

Le code produit **A**

Les différentes cotes du produit (diamètre...) **B**

Les options du produit (raccord, accessoire) **C**



TOLERANCE :

Les tolérances indiquées sont variables selon les produits et ne sont pas contractuelles.

Les produits vendus sont toujours soumis à des conditions d'emploi inconnues de notre part. Chaque utilisateur doit s'assurer par des essais de la capacité du produit à répondre à son application.

Les données de ce catalogue ne sont données qu'à titre indicatif et ne peuvent en aucun cas constituer de données contractuelles ni impliquer de garantie de notre part

ACCESSOIRES POSSIBLES



Collier zinc tourillon



Collier crémaillère bande pleine

Accessoires page AV37



DURITE EPDM ANNELÉE 1M SPECIALE RADIATEUR 110°C



Diam Int
(mm)

25

31,5

33,5

37

44

48

55

65

80

Référence : 001EPDM109

tuyau flexible à soufflets pour radiateur, longueur fixe, sans insertion; manchons à chaque extrémité.

MATÉRIAU:

EPDM, ondulé, noir

TEMPÉRATURE DE SERVICE:

-30°C à +110 °C

PRESSION DE SERVICE:

(à +130°C) 1,2 bars



Longueur : 1 m

L'ENSEMBLE DE TOUS VOS

NOTRE GAMME DE TUYAUX
VOUS PROPOSE UN LARGE PANEL
D'APPLICATIONS





DURITE SILICONE



Tressage polyester (+150 °C maxi). Il procure aux tuyaux et aux pièces de forme une grande robustesse, une véritable souplesse ainsi qu'une excellente flexibilité.

Les tissus en polyester peuvent être tressés de plusieurs façons différentes afin de moduler la tenue à la pression.

silicone bleu et lisse

-50°C à +180°C (pointe à 200°C)

Liaisons souples pour les systèmes de refroidissement et de chauffage pour autobus, véhicules industriels, groupes électrogènes de co-génération, trains...

Le silicone n'est pas altéré par les tâches d'huile ou de carburant mais il n'est pas compatible avec un transfert permanent d'hydrocarbures.

L'utilisation de ce produit sans renfort métallique n'est pas recommandée pour un travail en dépression.



LONGUEUR DROITE 1 MÈTRE

SUR DEMANDE 4 MÈTRES

Référence :
039SILI200

Diam (en mm)	Pression de service (bars)
6	16,17
8	14,02
10	11,50
13	9,69
16	8,27
18	7,50
20	6,99
22	6,17
25	5,90
28	5,41
30	5,13
32	4,89
35	4,56
38	4,29
40	4,12
42	3,97
45	3,77
48	3,59
50	3,48
57	3,15
60	3,03
63	2,92
70	2,69
76	2,52
80	2,32
90	1,91
100	1,65
133	1,5
140	1,3

Référence :
039SILI240

Diam (en mm)	Pression de service (bars)
6	21,2
8	17,2
10	14,7
13	12,2
16	10,5
18	9,6
20	8,9
22	8,3
25	7,6
28	7
30	6,3
32	6,4
35	6
38	5,6
40	5,4
42	5,2
45	5
48	4,7
50	4,6
57	4,2
60	4
63	3,9
70	3,6
76	3,4
80	3,2
90	3
100	2,8

ACCESSOIRES POSSIBLES



Collier zinc
tourillon



Collier crémaillère
bande pleine

Accessoires page AV37



COUDE SILICONE



Notre gamme de tuyaux et pièces silicone sont fabriquées selon les besoins de nos clients et sont développées en cohérence avec l'utilisation qu'il en sera faite.

Là où une grande résistance aux températures élevées s'avère indispensable, l'installation d'un tuyau silicone remplace avantageusement les tuyaux en caoutchouc conventionnel, et ceci pour les raisons suivantes :

Les matériaux utilisés pour la fabrication de ces tuyaux ont une excellente durée de vie et permettent ainsi de réduire les problèmes de maintenance.

RÉSISTANCE AU VIEILLISSEMENT TRÈS ÉLEVÉE.

CARACTÉRISTIQUES MÉCANIQUES NON ALTÉRÉES DANS LA PLAGE DE TEMPÉRATURES CORRESPONDANTES.



Vendu à l'unité

EXCELLENTE DURÉE DE VIE MÊME EN UTILISATION CONSTANTE.

GRANDE RÉSISTANCE À L'OZONE.

NON AFFECTÉS PAR LES LIQUIDES ANTI-GELS AINSI QUE LES FLUIDES ANTICORROSIFS.

GRANDE RÉSISTANCE AU DURCISSEMENT ET TRÈS BONNES CARACTÉRISTIQUES DE COMPRESSION.

diamètre (mm)	Coudes 90° lg bras 102	Coudes 90° lg bras 150	Coudes 90° lg bras 200	Coudes 135° lg bras 102	Coudes 45° lg bras 102
	REF 039SILI203	REF 039SILI206	REF 039SILI207	REF 039SILI202	REF 039SILI201
16	X	X	X	20	13
18	X	X	X	22	16
20	X	X	X	25	18
22	X	X	X	28	20
25	X	X	X	32	22
28	X	X	X	35	25
30	X	X	X	38	28
32	X	X	X	40	32
35	X	X	X	45	35
38	X	X	X	48	38
40	X	X	X	51	40
45	X	X	X	55	45
48	X	X		57	48
51	X	X	X	60	51
55	X	X		63	55
50	X	X	X		57
70	X	X	X		60
76	X	X			63
80	X	X	X		
90	X	X	X		
100	X	X	X		

L'ENSEMBLE DE TOUS VOS

LA QUALITÉ SIGNIFIE
ESSENTIELLEMENT LE RESPECT
DES EXIGENCES DE TOUS
NOS CLIENTS





RÉDUCTION DROITE SILICONE



Référence : 039SILI204

LONGUEURS STANDARD (EN MM) :
100, 127, 150

Diamètre (mm)				
18/13	35/28	40/35	67/51	90/80
19/16	35/26	45/32	70/50	102/76
22/18	35/32	45/38	70/57	127/100
22/19	38/22	51/38	70/60	
28/22	38/25	51/45	76/51	
28/26	38/28	54/51	76/63	
32/26	38/32	60/50	76/57	
32/28	38/36	63/51	80/70	



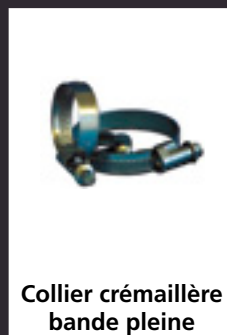
Vendu à l'unité



ACCESSOIRES POSSIBLES



Collier zinc
tourillon

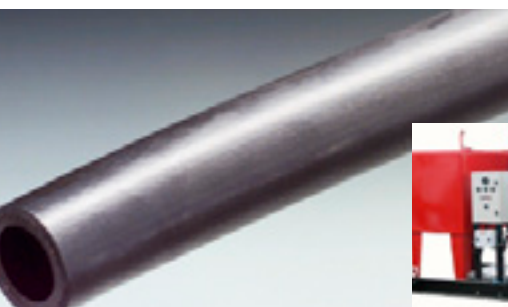


Collier crémaillère
bande pleine

Accessoires page AV37



TUYAU CAOUTCHOUC NITRILE REFOULEMENT HYDROCARBURES



Référence : 001NBR-117

Tuyau en élastomère NITRILE noir, lisse avec nappes textiles haute ténacité.

Fil cuivre antistatique.

Tuyau souple utilisé pour le transport des carburants et le transfert basse pression et gravité d'hydrocarbures.

Résiste à l'abrasion, à l'ozone et aux hydrocarbures.



Longueur de rouleau : 20m ou 40m



Possibilité de découpe de manchons à longueur



Vendu à l'unité

Référence : 001NBR-103

TEMPÉRATURES D'UTILISATION :

-25°C à +80°C

DONNÉES TECHNIQUES :

6 à 25 mm

PRESSION :

de 6 à 20 mm : 20 bars

autres diamètres : 10 bars

Diam Int (mm)	Diam Ext (mm)	Pression de service (bars)	Poids (kg/m)
6	13	20	0,135
8	15	20	0,165
10	18	20	0,195
13	20	20	0,28
16	26	20	0,35
19	29	20	0,432
25	36	20	0,535
30	41	10	0,95
32	43	10	0,98
35	48	10	1,12
38	50	10	1,29
40	54	10	1,36
42	56	10	1,41
45	59	10	1,6
51	65	10	1,82
55	69	10	1,95
60	74	10	2,1
65	80	10	2,44
70	86	10	2,8
76	92	10	2,96
80	99	10	3,38
90	106	10	3,78
100	116	10	4,1

L'ENSEMBLE DE TOUS VOS

NOTRE OBJECTIF EST DE VOUS
APPORTER DES SOLUTIONS
SPÉCIFIQUES ADAPTÉES
À TOUS VOS TRANSFERTS DE FLUIDES





TUYAU CAOUTCHOUC NITRILE REFOULEMENT HYDROCARBURES TRESSE EXTÉRIEURE TEXTILE



Référence : 001NBR-118

Utilisation: tuyau pour les carburants, les lubrifiants, les huiles minérales, les émulsions eau/ glycols (pour l'automobile) basse pression



Longueur de rouleau : 20m

Carburant maxi 50% aromates	40°C
Huiles	40°C
Gasoil	80°C
Kérozène	40°C
Liquide de refroidissement	90°C
Eau	90°C
Air	80°C
Liquide détergents non oxydants	80°C

TUBE INTÉRIEUR :

NBR caoutchouc (Nitrile Butadiène Caoutchouc)
NBR lisse

TUBE EXTÉRIEUR:

1 tresse textile

TEMPÉRATURES LIMITES :

de -40°C à +90°C

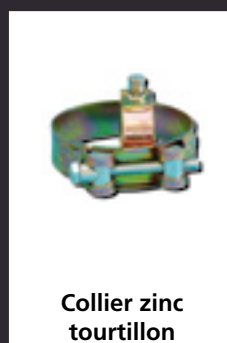
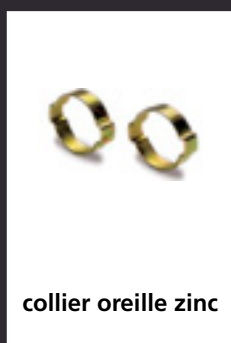
TEMPÉRATURE EN POINTE :

+120°C

Diam Int (mm)	Diam Ext (mm)	Pression de service (bars)	Poids (kg/m)
3,2	7	15	0,04
3,5	7,5	15	0,05
4	9	15	0,05
4,5	9,5	15	0,06
5	10	15	0,1
6	11	15	0,1
7	12	15	0,1
7,5	12	15	0,1
8	13	15	0,1
9	14	15	0,1
11,5	17	15	0,13



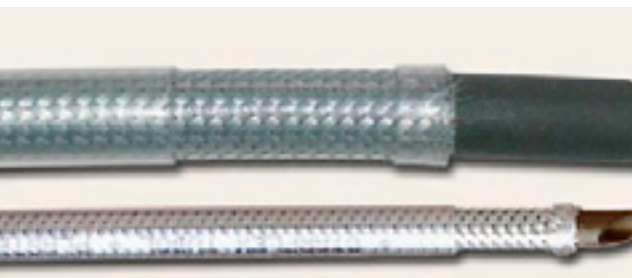
ACCESSOIRES POSSIBLES



Accessoires page AV35 et AV37



TUYAU CAOUTCHOUC NITRILE REFOULEMENT HYDROCARBURES - TRESSE ACIER - GAINÉ PVC



Référence : 001NBR-160

Utilisation pour circuits de régulation, transport d'air comprimé, d'eau, de gaz, d'huile, et de graisse... sous pression à des températures de -20°C à +130°C dans le cas d'un recouvrement spécial autre que le P.V.C

Tuyau en élastomère type nitrile acrylique recouvert d'une tresse métallique en acier galvanisé et enrobé d'une gaine en P.V.C. transparent.

RACCORDEMENT :

Raccords basse pression en laiton, inox ou acier, sertis soit par des douilles basse pression, soit par des colliers de serrage à oreilles.



**LE RACCORDEMENT PEUT ÊTRE EFFECTUÉ
PAR NOS SOINS**

Diam Int	Diam Ext sur tresse	Diam Ext sur P.V.C.	Total Diam Int	Total Diam Ext	Pression de service à 20°	P.R.	Diam d'enroulement (en mm)	Conditionnement standard (en m)
6	10.2	11.8	± 0.3	± 0.5	37	112	80	100
8	13.2	14.8	± 0.3	± 0.5	37	112	120	100
10	15.7	15.7	± 0.4	± 0.5	35	106	155	50
12	18.2	18.2	± 0.4	± 0.5	27	81	180	50

**NOUS PRÉSENTONS
UNE OFFRE COMPLÈTE
D'ACCESSOIRES SUR CATALOGUE
OU SUR DEMANDE**





TUYAU CAOUTCHOUC NITRILE REFOULEMENT HYDROCARBURES - TRESSE ACIER



Référence : 001NBR-150

Utilisation pour circuits de régulation, transport d'air comprimé, de gaz, d'huile, et de graisse... sous pression à des températures de -20°C à +120°C.

Tuyau en élastomère type nitrile acrylique recouvert d'une tresse métallique en acier galvanisé ou en acier inoxydable

RACCORDEMENT :

Raccords basse pression en laiton, inox ou acier sertis soit par des douilles basse pression, soit par des colliers de serrage à oreilles.

Série NG - type de tresse : Galva

Diam Int	Diam Ext sur tresse	Pression de service à 20°	P.R.	Diam d'enroulement (en mm)	Conditionnement standard (en m)
6	11.8	37	112	80	100
8	14.8	37	112	120	100
10	15.7	35	106	155	50
12	18.2	27	81	180	50

Série NI - type de tresse : Inox

Diam Int	Diam Ext sur tresse	Pression de service à 20°	P.R.	Diam d'enroulement (en mm)	Conditionnement standard (en m)
6	11.8	37	112	80	25 ou 100
8	14.8	37	112	120	25 ou 100
10	15.7	35	106	155	25 ou 100
12	18.2	27	81	180	25 ou 50

TUYAU PVC SPIRE PVC SPECIAL FUEL



Tuyau opaque avec spirale blanche, en PVC nitrile, renforcé d'une spirale en PVC rigide antichoc.

TEMPÉRATURES D'UTILISATION :
-10°C à +60°C

DONNÉES TECHNIQUES :
Ø 20 à 40 mm - PS : 6 bars

(coeff Sécurité à 20°C = 3 x pression de service)

Diam Int (mm)	Diam Ext (mm)	Pression de service (bars)	Poids (kg/m)
20	25,8	4	0,25
25	30,8	4	0,31
30	36	4	0,37
32	38,2	4	0,4
35	41	4	0,49
40	47,2	4	0,56

Référence : 002PVC-302

Grande maniabilité caractérisée par sa souplesse même à basse température.
Utilisé pour l'aspiration et le refoulement des hydrocarbures



BOBINE DE 25M OU 50M



MINIMUM DE VENTE 5 MÈTRES

TUBES DOUBLE ENVELOPPES



Référence : 002DOUB100

Diam Int (mm)	Diam Ext (mm)	Conditionnement (kg/m)
32	40	50-100
50	63	30-100
63	75	30-50

L'ENSEMBLE DE TOUS VOS

L'EXPÉRIENCE
ET
LE SAVOIR FAIRE





TUYAU PVC TRESSE SPECIAL FUEL



TEMPÉRATURES D'UTILISATION :

-15°C à +60°C

DONNÉES TECHNIQUES :

Ø 6.3 à 30 mm

Référence : 002PVC-170

Pompes, brûleurs, chauffages ...
Passages d'hydrocarbures et dérivés

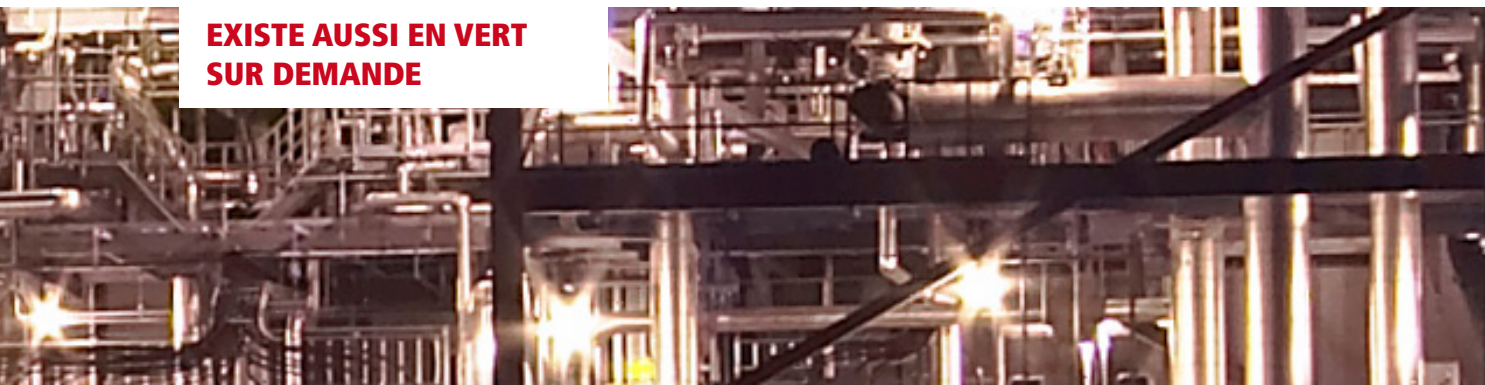
Tuyau très souple en PVC spécial hydrocarbures et dérivés, renforcé par une tresse textile haute ténacité.

Diam Int (mm)	Diam Ext (mm)	Pression de service (bars)	Poids (kg/m)	Couleur
6,3	11	10	0,08	bleu
8	14	10	0,128	bleu
10	16	10	0,149	bleu
12	19	10	0,21	bleu
15	23	10	0,295	bleu
20	28	10	0,37	noir
25	32,5	8	0,425	noir
30	39	8	0,598	noir

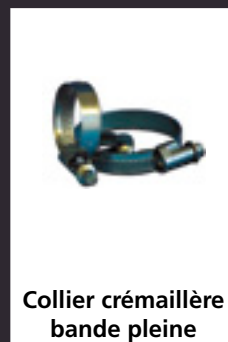
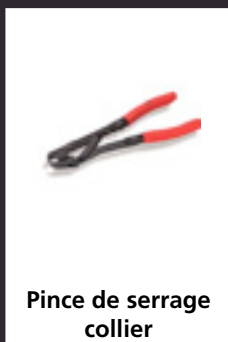
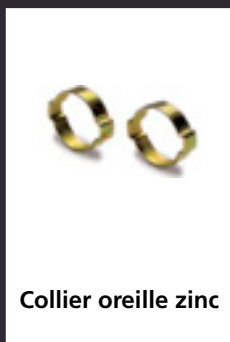


Longueur de rouleau :
25 et 50 m

EXISTE AUSSI EN VERT
SUR DEMANDE



ACCESSOIRES POSSIBLES



Accessoires page AV35 et AV37



TUYAU PVC AIR COMPRI



Référence :

Noir : 002PVC-010

Beige : 002PVC-011

Tuyau beige souple en PVC renforcé par une tresse textile haute ténacité.

Tuyau utilisé pour l'air comprimé pour les pulvérisations agricoles, asservissement pneumatique sur machines, et passage de gaz et air industriel.

TEMPÉRATURES D'UTILISATION :

-15°C à +60°C

DONNÉES TECHNIQUES :

Ø 6 à 25 mm - PS : 20 bars

Existe en noir sur demande.

Diam Int (mm)	Diam Ext (mm)	Poids (kg/m)	rayon de coubure (mm)	Pression de service (bars)
6	12	0.109	50	20
7	13	0.120	55	20
8	14	0.130	65	20
9	15	0.143	70	20
10	16	0.155	75	20
12.7	20	0.225	90	20
16	24	0.315	125	20
19	27	0.363	150	20
25	34	0.520	195	20



Longueur de rouleau :
25m et 50m

VOS RACCORDS

UNE GAMME
DE PRODUITS INDUSTRIELS
ADAPTÉS À VOS EXIGENCES




TUYAU AIR COMPRIÉ SPECIAL ATELIER


Référence : 001SBR-066

pour garages, station services et ou outillages pneumatiques



PRESSIION SERVICE : 20 BARS

**LONGUEUR DE ROULEAU :
20M OU 40M**

TUBE :

Caoutchouc naturel, lisse, renforcé de plis synthétiques haute ténacité.

ARMATURE :

plis synthétiques haute ténacité.

REVELEMENT :

caoutchouc sbr bleu lisse

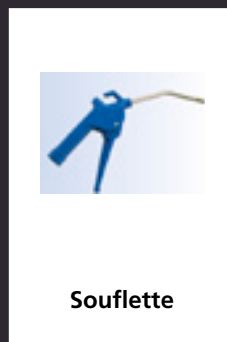
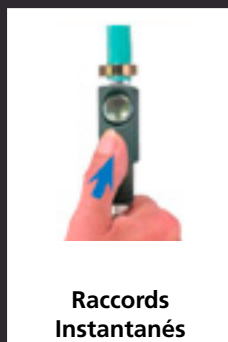
TEMPERATURE :

-25°C à +80°C

Diam Int (mm)	Diam Ext (mm)	Poids (kg/m)
6	13	0,17
8	15	0,21
10	18	0,28
12	20	0,3



ET ACCESSOIRES POSSIBLES



Accessoires page AV30, AV31, AV34 et AV35



GAINE TISSU ENDUIT CAOUTCHOUC THERMOPLASTIQUE SPIRE METAL



Référence : 009-TISS-160

Gaine thermoplastique pour pas-
sage de gaz moteur, installation
chimiques , marines



Longueur : 10 m

Vente à la coupe possible

Températures d'utilisation :
-40°C à +135°C

TUBE INTÉRIEUR:

tissu enduit de caoutchouc thermoplastique noir , renforcé d' une
spire métal

NORME :

classement hb ul-94 iso 1307

diamètre int (mm)	EP paroi (mm)	poids (kg/m)	rayon de courbure (mm)	depression (bars)	colisage (m)
40	1.4	0.165	32	0,2	12
45	1.4	0.185	36	0,2	12
51	1.4	0.210	40	0,22	12
60	1.4	0.235	50	0,2	12
70	1.6	0.280	60	0,2	12
76	1.6	0.290	65	0,2	12
80	1.6	0.340	65	0,2	12
90	1.6	0.380	75	0,13	12
102	1.8	0.540	85	0,12	12
120	2.2	0.670	100	0,1	12
127	2.4	0.690	105	0,1	12
140	2.2	0.850	115	0,1	12
152	2.4	0.9	125	0,05	12
180	2.4	1.090	150	0,05	10
203	2.4	1.170	165	0,05	10
305	2.6	1.7	250	0,03	10
356	2.6	2.2	300	0,03	10
406	2.6	2.75	350	0,03	10
500	2.6	2.76	450	0,03	10
600	2.6	3.3	550	0,03	10

L'ENSEMBLE DE TOUS VOS

**UNE RÉACTIVITÉ
QUI RÉPOND
À VOS EXIGENCES DE DÉLAI**





GAINE FLEXIBLE ET LÉGÈRE EN TISSU DE VERRE ENDUIT NÉOPRÈNE SPIRALE ACIER



Référence : 009TISS781

Transport d'air chaud et de gaz dans l'industrie et le bâtiment, climatisation, ventilation, utilisable dans les zones où une norme feu est exigée.



Longueur : 10 m

Température : -30°C / +100°C



CARACTÉRISTIQUES :

Tissu classé M1, compressible, bonne résistance à la température. Le clip métallique protège la paroi. Les valeurs de dépression sont données gaine tendue.

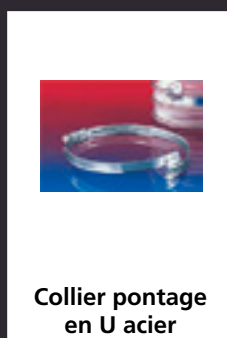
MATIÈRE : Tissu de verre PVC classé M1

EPAISSEUR : 0,25mm - Spirale acier

COULEUR : Gris

diamètre int (mm)	EP paroi (mm)	poids (kg/m)	rayon de courbure (mm)	pression (bars)	depression (bars)	colisage (m)
50	0,2	0,4	30	0,9	0,4	10
60	0,2	0,5	36	0,78	0,28	10
75	0,2	0,6	45	0,62	0,18	10
80	0,2	0,6	48	0,61	0,16	10
100	0,2	0,6	60	0,51	0,1	10
110	0,2	0,7	66	0,48	0,08	10
120	0,2	0,7	72	0,36	0,07	10
125	0,2	0,8	75	0,33	0,06	10
150	0,2	0,9	90	0,22	0,04	10
160	0,2	0,9	96	0,21	0,04	10
180	0,2	1	108	0,17	0,03	10
200	0,2	1,2	120	0,15	0,03	10
250	0,2	1,4	175	0,1	0,02	10
300	0,2	2,1	210	0,07	0,01	10
350	0,2	2,5	245	0,06	0,01	10
400	0,2	3,1	280	0,05	0,01	10
500	0,2	4,1	400	0,04	0	10
600	0,2	5,1	480	0,04	0	10
700	0,2	6	560	0,03	0	10
800	0,2	6,9	640	0,02	0	10
900	0,2	7,8	720	0,02	0	10

ACCESSOIRES POSSIBLES



Accessoires page AV38



GAINE FLEXIBLE ET LÉGÈRE EN TISSU DE VERRE ENDUIT HYPALON SPIRALE ACIER



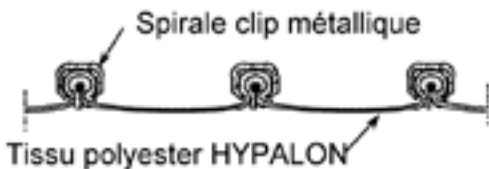
Référence : 009TISS782

Aspiration de vapeurs chaudes, gaz et poussières dans toutes les applications industrielles.



Longueur : 10 m

Température : -40°C / +175°C



CARACTÉRISTIQUES :

Bonne résistance aux produits chimiques, bonne résistance à la température, à l'ozone et aux UV. Les valeurs de dépression sont données gaine tendue.

MATIÈRE :

Tissu polyester enduit hypalon - Spirale acier clipsée

COULEUR :

Variable selon tissu : Noir/vert ou Gris/Gris

diamètre int (mm)	EP paroi (mm)	poids (kg/m)	rayon de courbure (mm)	pression (bars)	depression (bars)	colisage (m)
50	0,4	0,4	30	0,9	0,4	10
60	0,4	0,5	36	0,78	0,28	10
75	0,4	0,6	45	0,62	0,18	10
80	0,4	0,6	48	0,61	0,16	10
100	0,4	0,6	60	0,51	0,1	10
110	0,4	0,7	66	0,48	0,08	10
120	0,4	0,7	72	0,36	0,07	10
125	0,4	0,8	75	0,33	0,06	10
150	0,4	0,9	90	0,22	0,04	10
160	0,4	0,9	96	0,21	0,04	10
180	0,4	1	108	0,17	0,03	10
200	0,4	1,2	120	0,15	0,03	10
250	0,4	1,4	175	0,1	0,02	10
300	0,4	2,1	210	0,07	0,01	10
350	0,4	2,5	245	0,06	0,01	10
400	0,4	3,1	280	0,05	0,01	10
500	0,4	4,1	400	0,04	0	10
600	0,4	5,1	480	0,04	0	10
700	0,4	6	560	0,03	0	10
800	0,4	6,9	640	0,02	0	10
900	0,4	7,8	720	0,02	0	10

L'ENSEMBLE DE TOUS VOS

L'AMÉLIORATION DES SERVICES
ET DE L'ENVIRONNEMENT
SONT LES CLÉS
DE L'AVENIR





GAINE FLEXIBLE ET LÉGÈRE EN TISSU DE VERRE ENDUIT TÉFLON SPIRALE ACIER



CARACTÉRISTIQUES :

Bonne tenue à la température, Très bonne résistance chimique, bonne compressibilité.

Sa qualité alimentaire et ses propriétés anti-adhérentes en font un produit de haute technicité.

Les valeurs de dépression sont données gaine tendue.

MATIÈRE : Tissu de verre enduit PTFE - Spirale acier clipsée

COULEUR : Marron

Référence : 009TISS783

Aspiration de vapeurs chimiques, agressives de gaz dans toutes les applications industrielles.



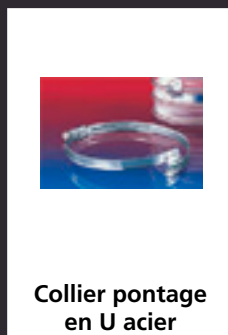
Longueur : 10 m

Température : -150°C / +250°C



diamètre int (mm)	EP paroi (mm)	poids (kg/m)	rayon de courbure (mm)	pression (bars)	depression (bars)	colisage (m)
50	0,12	0,4	30	0,9	0,4	10
60	0,12	0,5	36	0,78	0,28	10
75	0,12	0,6	45	0,62	0,18	10
80	0,12	0,6	48	0,61	0,16	10
100	0,12	0,6	60	0,51	0,1	10
110	0,12	0,7	66	0,48	0,08	10
120	0,12	0,7	72	0,36	0,07	10
125	0,12	0,8	75	0,33	0,06	10
150	0,12	0,9	90	0,22	0,04	10
160	0,12	0,9	96	0,21	0,04	10
180	0,12	1	108	0,17	0,03	10
200	0,12	1,2	120	0,15	0,03	10
250	0,12	1,4	175	0,1	0,02	10
300	0,12	2,1	210	0,07	0,01	10
350	0,12	2,5	245	0,06	0,01	10
400	0,12	3,1	280	0,05	0,01	10
500	0,12	4,1	400	0,04	0	10
600	0,12	5,1	480	0,04	0	10
700	0,12	6	560	0,03	0	10
800	0,12	6,9	640	0,02	0	10
900	0,12	7,8	720	0,02	0	10

ACCESSOIRES POSSIBLES



Accessoires page AV38



GAINE FLEXIBLE ET LÉGÈRE EN TISSU DE VERRE ENDUIT SILICONE SPIRALE ACIER



Référence : 009TISS784

Aspiration de vapeurs et gaz très chauds et corrosifs dans un milieu réclamant un tissu



Longueur : 10 m

Température : -60°C / +300°C



CARACTÉRISTIQUES :

Très bonne résistance à la température, tissu de verre enduit silicone. Les valeurs de dépression sont données gaine tendue.

MATIÈRE :

Tissu de verre enduit silicone
Spirale acier clipsée

CLASSEMENT FEU M0 SUR DEMANDE

COULEUR : Gris métal

diamètre int (mm)	EP paroi (mm)	poids (kg/m)	rayon de courbure (mm)	pression (bars)	depression (bars)	colisage (m)
50	0,4	0,4	30	0,9	0,4	10
60	0,4	0,5	36	0,78	0,28	10
75	0,4	0,6	45	0,62	0,18	10
80	0,4	0,6	48	0,61	0,16	10
100	0,4	0,6	60	0,51	0,1	10
110	0,4	0,7	66	0,48	0,08	10
120	0,4	0,7	72	0,36	0,07	10
125	0,4	0,8	75	0,33	0,06	10
150	0,4	0,9	90	0,22	0,04	10
160	0,4	0,9	96	0,21	0,04	10
180	0,4	1	108	0,17	0,03	10
200	0,4	1,2	120	0,15	0,03	10
250	0,4	1,4	175	0,1	0,02	10
300	0,4	2,1	210	0,07	0,01	10
350	0,4	2,5	245	0,06	0,01	10
400	0,4	3,1	280	0,05	0,01	10
500	0,4	4,1	400	0,04	0	10
600	0,4	5,1	480	0,04	0	10
700	0,4	6	560	0,03	0	10
800	0,4	6,9	640	0,02	0	10
900	0,4	7,8	720	0,02	0	10

L'ENSEMBLE DE TOUS VOS

LE RESPECT
DES NORMES INDUSTRIELLES





GAINE FLEXIBLE ET LÉGÈRE EN TISSU DE VERRE ENDUIT HAUTE TEMPÉRATURE SPIRALE ACIER



Référence : 009TISS785

Aspiration de vapeurs chaudes, banc d'essai moteurs, gaz et poussières dans toutes les applications industrielles : aciéries, sidérurgie, station d'incinération...



Longueur : 10 m

Température : -20°C / +650°C

CARACTÉRISTIQUES :

Bonne résistance aux produits chimiques, bonne résistance à la température, à l'ozone et aux UV, compressible. Les valeurs de dépression sont données gaine tendue.

MATIÈRE :

2 plis tissu enduit HT, spirale acier clipsée, classement feu M0 sur demande

COULEUR :

Intérieur blanc/gris
Extérieur gris

diamètre int (mm)	EP paroi (mm)	poids (kg/m)	rayon de courbure (mm)	pression (bars)	depression (bars)	colisage (m)
50	0,9	1,25	30	0,9	0,36	10
60	0,9	1,35	36	0,78	0,26	10
70	0,9	1,5	42	0,67	0,19	10
75	0,9	1,65	45	0,62	0,16	10
80	0,9	0,18	48	0,61	0,15	10
90	0,9	1,8	54	0,56	0,12	10
102	0,9	1,8	60	0,51	0,1	10
110	0,9	1,9	66	0,48	0,08	10
120	0,9	2	72	0,36	0,06	10
127	0,9	2,1	75	0,33	0,06	10
152	0,9	2,2	90	0,22	0,04	10
160	0,9	2,4	96	0,21	0,04	10
180	0,9	2,8	108	0,17	0,03	10
203	0,9	3	120	0,15	0,024	10
250	0,9	3,55	175	0,1	0,016	10
300	0,9	4,44	210	0,07	0,011	10
350	0,9	5	245	0,06	0,008	10
400	0,9	5,9	280	0,05	0,006	10
500	0,9	7,4	400	0,04	0,004	10
600	0,9	9	480	0,04	0,003	10
700	0,9	10	560	0,03	0,002	10
800	0,9	11,6	640	0,02	0,002	10
900	0,9	13,2	720	0,016	0,001	10
1000	0,9	15,5	800	0,01	0,001	10

ACCESSOIRES POSSIBLES



Collier pontage en U acier

Accessoires page AV38



ASPIRATEUR DE FUMÉE



CARACTÉRISTIQUES :

Enrouleur complet mécanique

Ventilateur n16 triphase 0,55 kw

Tuyau NRB diam 75 mm long 5 mètres

Embout à bec long 150 mm

Boîtier de marche/arrêt avec protection

Alimentation 380 Volt

NOUVEAUTÉ



TULIPE - ACIER



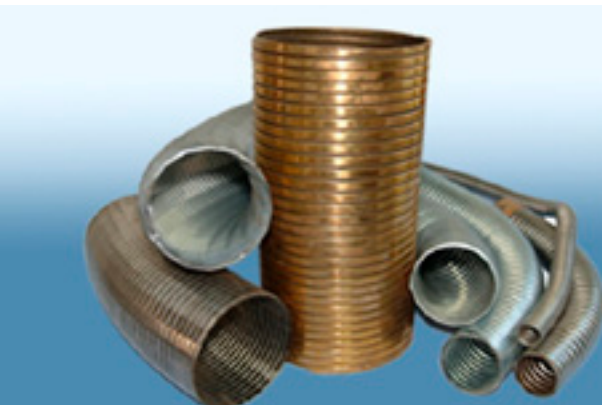
NOUVEAUTÉ



**UNE EXTRACTION DE GAZ
ADAPTÉE
À VOS BESOINS**



 FLEXIBLE ECHAPPEMENT METALLIQUE



Référence : 009ZINC203

Echappement moteur, aspiration, ventilation, passage du produit abrasif souple



TEMPÉRATURE 600°C
OXYDATION DU ZINGAGE
À PARTIR DE 230°C

DOUBLE AGRAFAGE , ACIER ZINGUE SANS JOINT

Diam Int (mm)	Diam Ext (mm)	rayon de courbure (mm)	Poids (kg/m ²)	Conditionnement (en m)
20	24	80	0,4	5-10-20-30
25	29	95	0,45	5-10-20-30
30	35	110	0,5	5-10-20-30
35	40	140	0,7	5-10-20-30
40	45	160	1,1	5-10-20-30
45	50	170	1,3	5-10-20-30
50	55	190	1,5	5-10-20
55	60	200	1,7	5-10-20
60	65	225	1,9	5-10-20
65	70	240	2,2	5-10-20
70	75	250	2,3	5-10-20
75	80	280	2,4	5-10-20
80	85	310	2,6	5-10-20
85	90	330	2,7	5-10-20
90	95	340	2,8	5-10-20
100	105	390	3,3	5-10-20
110	115	410	3,5	5-10-20
115	120	420	3,7	5-10-20
120	125	430	3,8	5-10-20
125	130	440	3,9	5-10-20
150	155	540	4,8	5-10
160	165	570	5	5-10
200	205	620	7	5-10
250	255	750	8	5-10
300	355	900	10	6

VOS ACCESSOIRES POSSIBLES



Collier zinc tourillon

Accessoires page AV37

 FLEXIBLE ECHAPPEMENT METALLIQUE



Référence : 009ZINC253

Echappement moteur, aspiration, ventilation, passage de produits abrasifs, souples



TEMPÉRATURE 550°C
OXYDATION DU ZINGAGE
À PARTIR DE 230°C

DOUBLE AGRAFAGE ,ACIER ZINGUE AVEC JOINT KEVLAR

Diam Int (mm)	Diam Ext (mm)	PS maxi (bars)	rayon de courbure (mm)	Poids (kg/m ²)	Conditionnement (en m)
15	18,5	35	120	0,5	20
20	24	30	130	0,6	20
25	29	30	140	0,8	20
30	34	25	150	1	20
35	39,5	25	170	1,2	20
40	44,5	20	180	1,4	20
45	50	20	210	1,6	20
50	55	18	240	1,8	20
55	60	18	260	2	20
60	65	14	280	2,3	10-20
65	70	14	300	2,6	10-20
70	75	14	320	3	10-20
75	80	12	335	3,2	10-20
80	85	12	350	3,4	10-20
90	95	10	400	3,6	10-20
100	105	8	450	4	10-20
110	115	7	475	4,6	10
120	125	7	510	5,2	10
125	130	6	550	5,8	10
130	135	6	580	6,5	10
140	145	5	620	7	10
150	155	5	650	8	10
160	165	4	700	9	10
200	205	3	800	10	6
250	255	2	1000	11	6

L'ENSEMBLE DE TOUS VOS

LES STANDARDS NOUS LES AVONS,
LES INTROUVABLES,
NOUS LES TROUVONS



 FLEXIBLE ECHAPPEMENT METALLIQUE



Référence : 009INOX255

Echappement moteur, aspiration, ventilation, passage du produit abrasif étanche, relativement raide



TEMPÉRATURE 550°C

DOUBLE AGRAFAGE , INOX 304 AVEC JOINT KEVLAR

Diam Int (mm)	Diam Ext (mm)	PS maxi (bars)	rayon de courbure (mm)	Poids (kg/m ²)	Conditionnement (en m)
15	18,5	35	120	0,5	10-20-30
20	24	30	130	0,6	10-20-30
25	29	30	140	1	10-20-30
30	34	25	150	1,6	10-20-30
35	39,5	25	170	1,8	10-20-30
40	44,5	20	180	2	10-20-30
45	50	20	210	2,4	10-20-30
50	55	18	240	2,6	10-20-30
55	60	18	260	2,8	10-20-30
60	65	14	280	3,5	10-20
65	70	14	300	4	10-20
70	75	14	320	4,3	10-20
75	80	12	335	4,6	10-20
80	85	12	350	5	10-20
90	95	10	400	6,5	10-20
100	105	8	450	8	10-20
110	115	7	475	8,5	5-10
120	125	7	510	9	5-10
125	130	6	550	10	5-10
130	135	6	580	12	5-10
140	145	5	620	15	5-10
150	155	5	650	17	5-10
160	165	4	700	18	5
200	205	3	800	22	5
250	255	2	1000	27	5

ACCESSOIRES POSSIBLES



Collier zinc tourillon

Accessoires page AV37

FLEXIBLE ECHAPPEMENT METALLIQUE



Référence : 009INOX205

Echappement moteur, aspiration, ventilation, passage du produit abrasif souple



TEMPÉRATURE 800°C

DOUBLE AGRAFAGE , ACIER INOX SANS JOINT

Diam Int (mm)	Diam Ext (mm)	rayon de courbure (mm)	Poids (kg/m ²)	Conditionnement (en m)
20	24	80	0,4	5-10-20-30
25	29	95	0,45	5-10-20-30
30	35	110	0,5	5-10-20-30
35	40	140	0,7	5-10-20-30
40	45	160	1,1	5-10-20-30
45	50	170	1,3	5-10-20-30
50	55	190	1,5	5-10-20
55	60	200	1,7	5-10-20
60	65	225	1,9	5-10-20
65	70	240	2,2	5-10-20
70	75	250	2,3	5-10-20
75	80	280	2,4	5-10-20
80	85	310	2,6	5-10-20
85	90	330	2,7	5-10-20
90	95	340	2,8	5-10-20
100	105	390	3,3	5-10-20
110	115	410	3,5	5-10-20
115	120	420	3,7	5-10-20
120	125	430	3,8	5-10-20
125	130	440	3,9	5-10-20
150	155	540	4,8	5-10
160	165	570	5	5-10
200	205	620	7	5-10
250	255	750	8	5-10
300	355	900	10	6





MOUSSE À PICOTS STANDARDS



La mousse à picots standard est composée de mousse POLYURETHANE d'une densité de 33 kg/m³. Il s'agit d'une mousse à cellules ouvertes dont la particularité est de présenter une très bonne absorption des bruits aériens.

Plus l'épaisseur de la mousse est importante, plus l'efficacité est importante également, la mousse à picots standard POLYURETHANE est auto-extinctible.

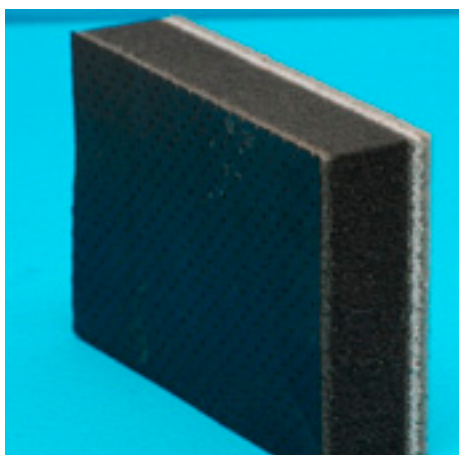
EP 45 mm FORMAT 2000X1000 : Référence 012POLY500045

EP 60 mm FORMAT 2000X500 : Référence 012POLY500060

EP 45 mm classé M1 FORMAT 1250X1250 : Référence 012POLY501045



MOUSSE MASSE PLOMB AVEC FILM PU



Epaisseur (en mm)	Format (en mm)
25	2000x1000
35	2000x1000
45	2000x1000
55	2000x1000

La mousse masse plomb est un complexe composé d'une mousse de PU d'une densité de 33 kg/m³ associée à une feuille de plomb de 5,6 kg/m². L'ensemble est recouvert d'un film PU noir.

La mousse permet une bonne absorption des bruits aériens, quant à la feuille plomb, elle apporte une bonne efficacité pour les basses fréquences. Le film PU protège l'ensemble des projections de liquide.

Le résultat de cet assemblage est un produit efficace sur une large gamme de fréquences.

Référence : 012 POLY 800



COLLE NÉOPRÈNE



Référence :
031COLL030

Colle contact polyvalente à durcisseur incorporé. Séchage et prise rapide.

Insoluble dans l'eau. Utilisable sur le caoutchouc, cuir, tissu, bois, stratifié, métal, liège.



Consommation :
0.15 l/m² environ par face.

Température d'application :
-30°C à +120°C



TAPIS CAOUTCHOUC CHEKER



Tapis SBR

Dureté 65 shore

RÉSISTANCE À LA TRACTION : 65kg/cm²

ALLONGEMENT À LA RUPTURE : 200%

TEMPÉRATURE D'UTILISATION : -10 °C à +70 °C

Epaisseur (mm)	Poids /m ²
3	4,07

Référence : 021SBR-890



ROULEAU 14M²

VENDU AU M²

MINIMUM DE VENTE 1.4 M²



TAPIS CAOUTCHOUC DIAMANT



Tapis SBR

Dureté 65 shore

RÉSISTANCE À LA TRACTION : 65kg/cm²

ALLONGEMENT À LA RUPTURE : 200%

TEMPÉRATURE D'UTILISATION : -10 °C à +70 °C

Epaisseur (mm)	Poids /m ²
3	3,93

Référence : 021SBR-891



ROULEAU 14M²

VENDU AU M²

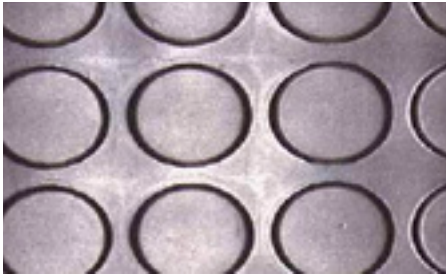
MINIMUM DE VENTE 1.4 M²

**NOTRE EQUIPE VOUS ASSURE
LA MEILLEURE RÉPONSE
EN TERME DE CONSEIL**





TAPIS CAOUTCHOUC PASTILLE



Référence : 021SBR-888



ROULEAU 12M²
VENDU AU M²
MINIMUM DE VENTE 1.2 M²

Tapis SBR
 Dureté 65 shore

DIAMÈTRE PASTILLE : 24 mm

RÉSISTANCE À LA TRACTION : 65kg/cm²

ALLONGEMENT À LA RUPTURE : 200%

TEMPÉRATURE D'UTILISATION : -10 °C à +70 °C

Épaisseur (mm)	Poids /m ²
3	4,4
4	4,95



TAPIS CAOUTCHOUC STRIE FINE



Référence : 021SBR-081

EXEMPLE D'UTILISATION :

Revêtement de sol pour la protection des surfaces ou supports inclinés. Comptoir, dessertes d'ateliers, coffres de véhicules, présentoirs de magasins,...

Antidérapant, résistance contre l'usure et les déchirures.

Épaisseur (en mm)	Largeur (en mm)	Longueur (en m)
3	1200	10



ROULEAU 12M²
VENDU AU M²
MINIMUM DE VENTE 1.2 M²



COLLE NÉOPRÈNE 1400



Référence : 031COLL030

Colle contact polyvalente à durcisseur incorporé. Séchage et prise rapide.

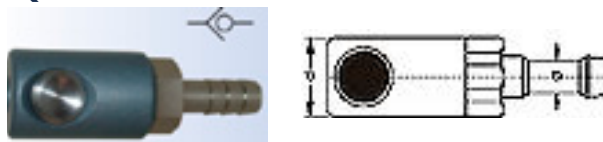
Insoluble dans l'eau. Utilisable sur le caoutchouc, cuir, tissu, bois, stratifié, métal, liège.



Consommation :
0.15 l/m² environ par face.

Température d'application :
-30°C à +120°C

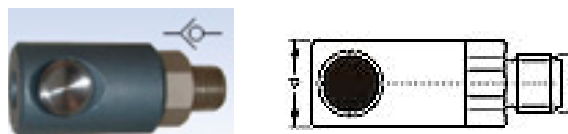
EQUIPÉ D'UNE DOUILLE CANNELÉE



Référence : 005AUTO030

Passage	Raccordement	Diam corps (en mm)
6	Ø 6 mm	22
	Ø 8 mm	22
	Ø 10 mm	22
	Ø 13 mm	22
8	Ø 8 mm	27
	Ø 10 mm	27
	Ø 13 mm	27
	Ø 16 mm	27
11	Ø 10 mm	33
	Ø 13 mm	33
	Ø 16 mm	33
	Ø 19 mm	33

IMPLANTATION MÂLE CYLINDRIQUE AVEC JOINT MONTÉ



Référence : 005AUTO010

Passage	Raccordement	Diam corps (en mm)
6	1/4» BSP	22
	3/8» BSP	22
	1/2» BSP	22
8	1/4" BSP	27
	3/8" BSP	27
	1/2" BSP	27
11	3/8" BSP	33
	1/2" BSP	33
	3/4" BSP	33

IMPLANTATION FEMELLE CYLINDRIQUE



Référence : 005AUTO020

Passage	Raccordement	Diam corps (en mm)
6	1/4» BSP	22
	1/4» NPT	22
	3/8» BSP	22
	3/8» NPT	22
	1/2" BSP	22
	1/2" NPT	22

Passage	Raccordement	Diam corps (en mm)
8	1/4" BSP	27
	1/4" NPT	27
	3/8" BSP	27
	3/8" NPT	27
	1/2" BSP	27
	1/2" NPT	27
11	3/8" BSP	33
	3/8" NPT	33
	1/2" BSP	33
	1/2" NPT	33
	3/4" BSP	33
	3/4" NPT	33

L'ENSEMBLE DE TOUS

UNE GAMME COMPLÈTE DESTINÉE
À LA CIRCULATION DES FLUIDES
PNEUMATIQUES

EMBOU MÂLE CYLINDRIQUE

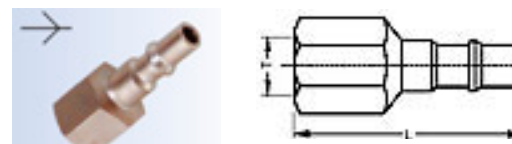


Référence : 005AUTO040

Passage	Raccordement	Long
6	1/8" BSP	40
	1/8" NPT	40
	1/4" BSP	40
	1/4" NPT	40
	3/8" BSP	40
	3/8" NPT	40
	M14x1.25	40
	9/16x20 UN	40
8	1/4" BSP	46
	1/4" NPT	46
	3/8" BSP	46
	3/8" NPT	46
	1/2" BSP	46
	1/2" NPT	46
11	3/8" BSP	53
	3/8" NPT	53
	1/2" BSP	53
	1/2" NPT	53
	1/4" BSP	53
	1/4" NPT	53

EMBOU FEMELLE CYLINDRIQUE

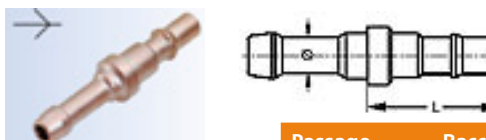
Référence : 010AUTO050



Passage	Raccordement	Long
6	1/8" BSP	54
	1/8" NPT	54
	1/4" BSP	54
	1/4" NPT	54
	3/8" BSP	54
	3/8" NPT	54
	M13x1.25	54
	1/16-20 UN	54
8	1/4" BSP	62
	1/4" NPT	62
	3/8" BSP	62
	3/8" NPT	62
	1/2" BSP	62
	1/2" NPT	62
11	1/4" BSP	69
	3/8" BSP	69
	3/8" NPT	69
	1/2" BSP	69
	1/2" NPT	69
	3/4" BSP	69
3/4" NPT	69	

EMBOU AVEC DOUILLE CANNEÉE

Référence : 005AUTO060



Passage	Raccordement	Long
6	Ø 4 mm	34
	Ø 6 mm	34
	Ø 8 mm	34
	Ø 10 mm	34
	Ø 13 mm	34

Passage	Raccordement	Long
8	Ø 6 mm	42
	Ø 8 mm	42
	Ø 10 mm	42
	Ø 13 mm	42
	Ø 16 mm	42

Passage	Raccordement	Long
11	Ø 6 mm	45
	Ø 8 mm	45
	Ø 10 mm	45
	Ø 13 mm	45
	Ø 16 mm	45
	Ø 19 mm	45

VOS ACCESSOIRES POSSIBLES



Collier oreille



Pince de serrage collier



Enrouleur pneumatique



Soufflette

Accessoires page AV34 à AV 35

COMPENSATEUR MÉTALLIQUE À BRIDE



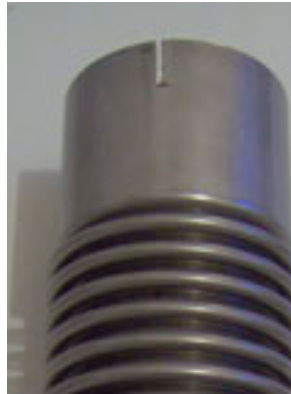
Référence : 014INOX999

Les fonctions des compensateurs en acier inox compensation des déplacements, reprise des dilatations, diminution des contraintes, amortissement des vibrations et du bruit.

Compensateur avec fentes pour fixation par colliers de serrage.

Compensateur équipé d'une tresse inox pour maintien à la pression en sortie de turbo.

COMPENSATEUR EN 316L OU 321L



LONGUEUR STANDART DU COMPENSATEUR : 130mm

COMPENSATEURS INOX POUR GROUPES ÉLECTROGÈNES OU TOUTE APPLICATION BASE PRESSION



Référence : 014INOX200

PRESSION : MAX 1 BAR

Embouts à souder de série

Disponibles du DN 40 au DN 400

Longueur hors tout de 205 à 295

Disponibles avec brides

Défecteur pour vitesse de fluide rapide



JOINTS DE BRIDES



Dimensions Européennes suivant nouvelle norme E 1514-1

DN	diamètre intérieur du joint	diamètre extérieur de l'enveloppe	pn6	pn10	pn16	pn25	pn40	pn63
10	18	36	39	46	46	46	46	56
15	22	40	44	51	51	51	51	61
20	27	50	54	61	61	61	61	72
25	34	60	64	71	71	71	71	82
32	43	70	76	82	82	82	82	88
40	49	80	86	92	92	92	92	103
50	61	92	96	107	107	107	107	113
65	77	110	116	127	127	127	127	138
80	89	126	132	142	142	142	142	148
100	115	151	152	162	162	168	168	174
125	141	178	182	192	192	194	194	210
150	169	206	207	218	218	224	224	247
200	220	260	262	273	273	284	290	309
250	273	314	317	328	329	340	352	364
300	324	365	373	378	384	400	417	424
350	356	412	423	438	444	457	474	486
400	407	469	473	489	495	514	546	543
450	458	528	528	539	555	564	571	
500	508	578	578	594	617	624	628	
600	610	679	679	695	734	731	747	



MATIÈRE, NOUS CONSULTER EN FONCTION DE VOS APPLICATIONS





ENROULEUR AUTOMATIQUE (usage intensif)



Référence : 015HUIL885



Mécanisme garanti 1 an.

AVANTAGE

Coque en polypropylène rigide. Résistant à la corrosion et aux intempéries.
Système sécurisé de rangement du tuyau. Applique murale ou au plafond.

POIDS :

10 kg (environ selon modèle).

Facile à installer et à utiliser.

Nombreuses applications possibles.

Tuyau caoutchouc noir rayé rouge multi service pour passage huile et gasoil

Diam Tuyau (en mm)	Pression service	Longueur Tuyau max. (en M)	Raccordement
10x18	25 bars à 80 °C	17	1/4 bsp mâle laiton



ENROULEUR AUTOMATIQUE



SPÉCIFICATIONS TECHNIQUES

Carrosserie antichoc en polypropylène
Support mural pivotant intégré démontable sans outils
Montage mural ou plafond
Protection finale par ressort à spire galvanisé
Arrêteur de sortie du tuyau réglable
Blocage du tuyau pour une sécurité optimale
Tuyau en PVC / PUR
Raccord fileté male BSP

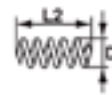
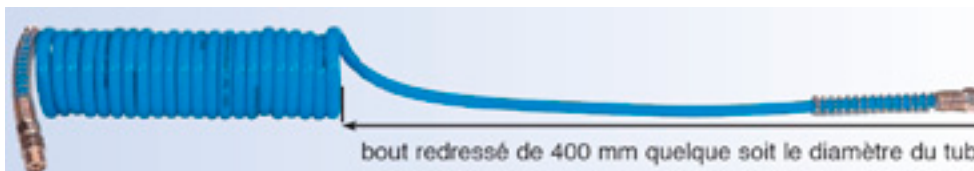
Enrouleur de tuyau Air comprimé

Référence : 015AIR-882

Pression maximum (Bar)	Diamètre intérieur (mm)	Longueur Mètre	Raccor male en extrémité BSP	Qualité tuyau
20	8	20	1/4"	PVC / PUR



TUBE SPIRALÉ EN POLYURETHANE



A = raccordement des extrémités du tuyau

L2 = longueur utile en mètres

L3 = longueur étirée en mètres

D = diamètre de la enre en m

Référence : 034PU--430

Diam int (en mm)	Diam ext (en mm)	A	L2	L3	D	Pression service (bars)
5	8	1/4	3,5	4	60	10
5	8	1/4	4,5	6	60	10
5	8	1/4	6	8	60	10
6,5	10	1/4	3,5	4	90	10
8	12	3/8	3	4	100	10
10	16	3/8	33	4	130	10



SOUFFLETTE



MATÉRIAUX ET COMPOSANTS

Corps robuste en résine acétalique anti-choc
Raccordement taraudé BSP cylindrique en 1/4»
Régulation progressive du flux d'air



Débit d'air 6 bars : 320l/min

Pression maximale d'exercice : 12 BARS
Niveau sonore : 85 db
Température de travail : -5°C/+50°C

Référence : 017PVC-801



COLLIERS OREILLE ZINC



Référence : 040ZINC007

Le collier à oreilles est un système de serrage économique pour serrer de manière permanente les tubes de petite et moyenne dimensions.

Le montage s'effectue à l'aide d'une pince de serrage



VENDU A LA BOITE DE 100 PIÈCES

Diamètres de serrage

- 5-7
- 7-9
- 9-11
- 11-13
- 13-15
- 15-18
- 17-20
- 20-23
- 22-25
- 25-28
- 28-31
- 31-34
- 34-37
- 37-40
- 40-43
- 43-46



PINCE DE SERRAGE COLLIER



FÛT DE LANCE RACCORDEMENT DEMI-SYMETRIQUE



Référence : 005LAIT050

DN	Ø jet	Filetage	Poids (en kg)
GUI 20	7	M24X200	0,31
GUI 40	12	M36X200	0,76
GUI 65	18	M52X300	3,59

FÛT DE LANCE RACCORDEMENT GROS FILET



Référence : 005LAIT049

DN	Ø jet	Poids (en kg)
GFRF20	7	0,41
FEM. 3/4	7	0,35

DIFFUSEUR DE LANCE



Référence : 005LAIT052

DN	Filetage	Référence	Poids (en kg)
20	M24X200	80/8201380	0,54
40	M36X200	80/8401380	1,1

Référence :
005INOX053



RACCORDS MÂLE À GROS FILET



Référence : 005LAIT051

DN	Dimensions
20	Ø sur douille DA 19
20	Ø sur douille DA 25





COLLIER ZINC TOURILLON



bande 20 mm

Référence : 040ZINC020

Le collier à tourillon est fabriqué selon la norme DIN 3017.

Les caractéristiques principales comme une bande à bords relevés (évite de couper le tuyau) d'un pont et de joncs pleins, de trois points de soudure font que ce collier sait combiner une conception résistante avec une sécurité augmentée

Diamètres de serrage

23/25

26/28

29/31

32/35

36/39

40/43

44/47

48/51

52/55

56/59

60/63

64/67

68/73

74/79

80/85

86/91

Diamètres de serrage

92/97

98/103

104/112

113/121

122/130

131/139

140/148

149/161

162/174

175/187

188/200

201/213

214/226

227/239

240/252

248/260



COLLIER CRÉMAILLÈRE BANDE PLEINE



Référence : 040ZINC010

Référence : 040ZINC011

Diamètres de serrage

8-12

10-16

12-20

16/25

20/32

25/40

32/50

40/60

50/70

60/80

70/90

80/100

90/110

100/120

110/130

120/140

130/150

140/160

Largeur de 9 mm

x

x

x

x

x

x

x

x

x

x

x

x

x

x

x

x

x

x

Largeur de 12 mm

x

x

x

x

x

x

x

x

x

x

x

x

x

x



COLLIER PONTAGE EN U ACIER



Référence : 040ZINC501

Collier de serrage spécial pour la fixation des gaines flexibles spiralées ondulées à l'extérieur

CARACTÉRISTIQUES :

Assemblage pratiquement étanche et résistant à la traction grâce à une géométrie spéciale du pont

Léger et facile à monter

Réutilisable (à vis)

Très robuste

Diamètres (en mm)	Diamètres (en mm)
50	140
55	150
60	160
70	170
76	180
80	200
90	250
100	300
110	315
120	350
125	400
130	450
	500

Comment utiliser ce catalogue

L'ensemble des produits dans ce catalogue sont identifiés par :

Le code produit **A**

Les différentes cotes du produit (diamètre...) **B**

Les options du produit (raccord, accessoire) **C**

TOLERANCE :
Les tolérances indiquées sont variables selon les produits et ne sont pas contractuelles.

Les produits vendus sont toujours soumis à des conditions d'emploi inconnues de notre part. Chaque utilisateur doit s'assurer par des essais de la capacité du produit à répondre à son application.

Les données de ce catalogue ne sont données qu'à titre indicatif et ne peuvent en aucun cas constituer de données contractuelles ni impliquer de garantie de notre part

TECTUPRESTIGE

Spécialement conçu pour l'application de câbles, tubes, gaines, tuyaux, etc., en acier, inox, aluminium, etc. Les tolérances sont indiquées en fonction des dimensions nominales.

REUTILISABLE :
Le produit est réutilisable après avoir été nettoyé et vérifié.

PROFOND :
Le produit est profondément étudié pour répondre à vos besoins.

REUTILISABLE (ACCESSOIRE) :
Le produit est réutilisable après avoir été nettoyé et vérifié.

REUTILISABLE :
Le produit est réutilisable après avoir été nettoyé et vérifié.

Référence : 050027Y010

Code	Code	Ø Int.	Ø Ext.	Poids	Ø Int.
05	05	16	20	0,12	16
05	05	18	22	0,15	18
05	05	20	24	0,18	20
05	05	22	26	0,22	22
05	05	24	28	0,26	24
05	05	26	30	0,30	26
05	05	28	32	0,35	28
05	05	30	34	0,40	30
05	05	32	36	0,45	32
05	05	34	38	0,50	34
05	05	36	40	0,55	36
05	05	38	42	0,60	38
05	05	40	44	0,65	40
05	05	42	46	0,70	42
05	05	44	48	0,75	44
05	05	46	50	0,80	46
05	05	48	52	0,85	48
05	05	50	54	0,90	50

SANS PHTHALATES

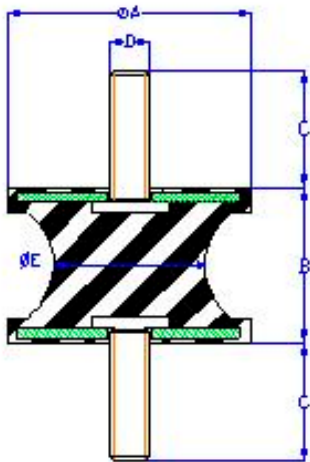
RACCORDS / ACCESSOIRES

Raccord pour Ø16 - Ø20
Raccord pour Ø22 - Ø24
Raccord pour Ø26 - Ø28
Raccord pour Ø30 - Ø32

Raccords page XX



PLOTS MÂLE



Ces supports sont utilisés en cisaillement, en compression ou par combinaison des deux (jamais en traction) pour la protection des plus sévères vibrations, chocs et bruits.

Ces plots mâles sont constitués par deux armatures parallèles adhérentes au caoutchouc en forme de diabolos.

Des mélanges à base de caoutchouc naturel de premier choix sont employés pour la fabrication de ces séries.

Les caractéristiques mécaniques de ces séries peuvent présenter des différences compte tenu des tolérances de dureté des caoutchoucs.

Référence : 030SBR-779

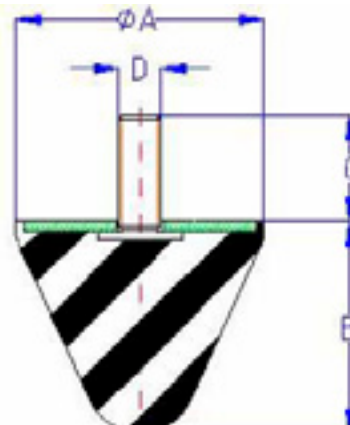


Il faut éviter toute projection d'hydrocarbures

ØA (mm)	Dureté (sh)	B (mm)	C (mm)	D	ØE (mm)	Charge à compression (kg)	Charge à Cisaillement (kg)
30	60	25	20	M-08	24	60	8
60	60	36	25	M-10	37	250	40
60	60	43	25	M-10	38	250	30



BUTÉES MÂLES PROGRESSIVES



Ce sont des butées mâles progressives formées par une armature adhérente au caoutchouc.

Des mélanges à base de caoutchouc naturel de premier choix sont employés pour la fabrication de ces séries.



Il faut éviter toute projection d'hydrocarbures

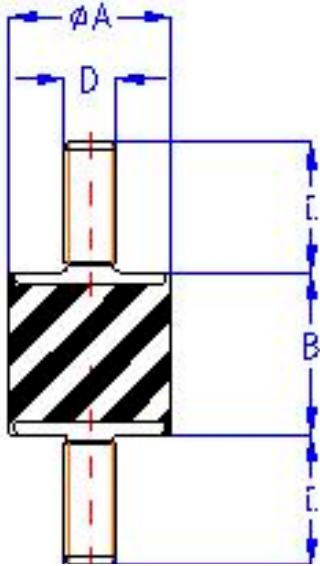
Référence : 030SBR-201

Groupes électrogènes
Groupes moto-compresseurs
Groupes moto-pompes
Ventilateurs
Moteur diesel
Equipes de froid

ØA (mm)	Dureté (sh)	B (mm)	C (mm)	D	Charge à compression (kg)	Charge à Cisaillement (kg)
50	60	50	20	M-08	335	90
50	60	50	25	M-10	335	90
50	60	58	20	M-08	370	90
50	60	58	25	M-10	370	90
50	60	65	20	M-08	370	90
50	60	65	25	M-10	370	90
70	60	60	35	M-12	550	160
95	60	80	42	M-16	1100	350



PLOTS MÂLE



Référence : 030SBR-203

Ces plots mâles sont constitués par deux armatures parallèles adhérentes au caoutchouc en forme de cylindre.

Des mélanges à base de caoutchouc naturel de premier choix sont employés pour la fabrication de ces séries.

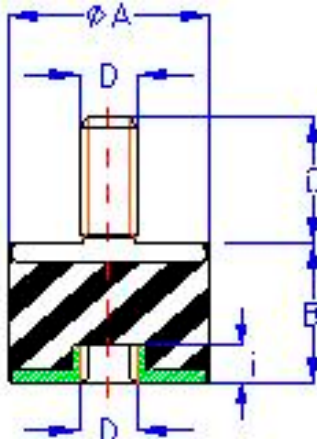


Il faut éviter toute projection d'hydrocarbures

ØA (mm)	Dureté (sh)	B (mm)	C (mm)	D	Charge à compression (kg)	Charge à Cisaillement (kg)
12	60	15	10	M-05	15	1,5
16	60	10	12	M-05	20	2
16	60	15	12	M-05	15	2
16	60	20	12	M-05	15	2
16	60	25	12	M-05	15	2
20	60	8	15	M-06	45	4,5
20	60	15	15	M-06	35	3,5
20	60	20	15	M-06	25	2,5
20	60	25	15	M-06	25	2,5
20	60	30	15	M-06	25	2,5
25	50	10	20	M-08	80	8
25	50	15	20	M-08	60	8
25	50	20	20	M-08	45	8
25	50	25	20	M-08	40	6
25	50	30	20	M-08	40	5
25	50	40	20	M-08	40	5
28	50	22	20	M-08	60	11
30	50	10	20	M-08	80	11
30	50	15	20	M-08	80	11
30	50	20	20	M-08	80	11
30	50	30	20	M-08	60	11
30	50	40	20	M-08	60	11
40	50	28	20	M-08	100	16
40	50	20	25	M-10	160	20
40	50	28	25	M-10	100	16
40	50	35	25	M-10	100	16
40	50	40	25	M-10	100	16
40	50	45	25	M-10	100	16
50	50	20	25	M-10	300	25
50	50	25	25	M-10	175	25
50	50	30	25	M-10	160	25
50	50	35	25	M-10	160	25
50	50	40	25	M-10	155	25
50	50	45	25	M-10	150	25
50	50	60	25	M-10	130	25
60	50	25	25	M-10	400	35
60	50	35	25	M-10	300	35
60	50	45	25	M-10	250	35
60	50	60	25	M-10	225	35
70	50	35	33	M-12	450	55
70	50	35	25	M-10	450	55
70	50	50	33	M-12	300	35
70	50	50	25	M-10	300	35
70	50	70	35	M-12	300	35
70	50	70	25	M-10	300	35
80	50	30	35	M-14	950	100
80	50	40	35	M-14	600	80
80	50	55	35	M-14	500	70
95	50	40	42	M-16	1000	140
95	60	25	42	M-10	1500	80
150	50	75	50	M-20	1800	275



PLOTS MÂLE-FEMELLE



Référence :
030SBR-201

Ces plots mâle-femelle sont constitués par deux armatures parallèles adhérentes au caoutchouc en forme de cylindre.

Des mélanges à base de caoutchouc naturel de premier choix sont employés pour la fabrication de ces séries.

APPLICATIONS

Groupes électrogènes
Groupes moto-compresseurs
Groupes moto-pompes
Ventilateurs
Moteur diesel
Equipes de froid

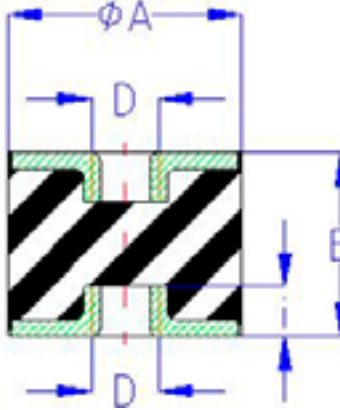


**Il faut éviter
toute projection
d'hydrocarbures**

ØA (mm)	Dureté (sh)	B (mm)	C (mm)	D	I	Charge à compression (kg)	Charge à Cisaillement (kg)
16	60	10	12	M-05	5	20	2
16	60	15	12	M-05	5	15	2
16	60	20	12	M-05	5	15	2
16	60	25	12	M-05	5	15	2
20	60	15	15	M-06	5	35	3,5
20	60	20	15	M-06	5	30	2,5
20	60	25	15	M-06	5	25	2,5
20	60	30	15	M-06	5	25	2,5
25	50	20	20	M-08	6	50	8
25	50	25	20	M-08	6	45	6
25	50	30	20	M-08	6	40	5
25	50	40	20	M-08	6	40	5
28	50	22	20	M-08	6	60	11
30	50	15	20	M-08	6	90	11
30	50	20	20	M-08	6	80	11
30	50	30	20	M-08	6	60	11
30	50	40	20	M-08	6	60	11
40	50	28	30	M-08	6	125	16
40	50	20	25	M-10	7	175	20
40	50	28	25	M-10	7	125	16
40	50	35	25	M-10	7	100	16
40	50	40	25	M-10	7	100	16
40	50	45	25	M-10	7	100	16
50	50	20	25	M-10	7	300	25
50	50	25	25	M-10	7	175	25
50	50	30	25	M-10	7	160	25
50	50	35	25	M-10	7	160	25
50	50	40	25	M-10	7	155	25
50	50	45	25	M-10	7	150	25
50	50	60	25	M-10	7	130	25
60	50	25	25	M-10	7	400	35
60	50	35	25	M-10	7	300	35
60	50	45	25	M-10	7	250	35
60	50	60	25	M-10	7	225	35
70	50	35	33	M-12	11	450	55
70	50	35	25	M-10	9	450	55
70	50	50	33	M-12	11	300	35
70	50	50	25	M-10	9	300	35
70	50	70	35	M-12	11	300	35
70	50	70	25	M-10	9	300	35
80	50	30	35	M-14	11	950	100
80	50	40	35	M-14	11	600	80
80	50	55	35	M-14	11	500	70
95	50	40	42	M-16	15	1000	140
150	50	75	50	M-20	20	1800	275



LOTS FEMELLE



Référence : 030SBR-202

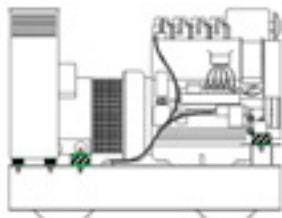
Ces plots femelles ont constitués par deux armatures parallèles adhérentes au caoutchouc en forme de cylindre.
Des mélanges à base de caoutchouc naturel de premier choix sont employés pour la fabrication de ces séries.

APPLICATIONS

Groupes électrogènes
Groupes moto-compresseurs
Groupes moto-pompes
Ventilateurs
Moteur diesel
Equipes de froid



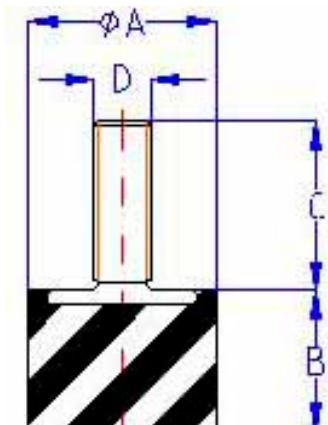
Il faut éviter toute projection d'hydrocarbures



ØA (mm)	Dureté (sh)	B (mm)	D	I	Charge à compression (kg)	Charge à Cisaillement (kg)
16	60	10	M-05	3	50	15
16	60	15	M-05	5	15	2
16	60	20	M-05	5	15	2
16	60	25	M-05	5	15	2
20	60	15	M-06	5	40	3,5
20	60	20	M-06	5	30	2,5
20	60	25	M-06	5	30	2,5
20	60	30	M-06	5	25	2,5
25	50	20	M-08	6	50	8
25	50	25	M-08	6	45	6
25	50	30	M-08	6	40	5
25	50	40	M-08	6	40	5
28	50	22	M-08	6	60	11
30	50	20	M-08	6	80	11
30	50	30	M-08	6	60	11
30	50	40	M-08	6	60	11
40	50	28	M-08	6	125	16
40	50	20	M-10	7	175	20
40	50	28	M-10	7	125	16
40	50	35	M-10	7	100	16
40	50	40	M-10	7	100	16
40	50	45	M-10	7	100	16
50	50	20	M-10	7	300	16
50	50	25	M-10	7	175	25
50	50	30	M-10	7	160	25
50	50	35	M-10	7	160	25
50	50	40	M-10	7	155	25
50	50	45	M-10	7	150	25
50	50	60	M-10	7	130	25
60	50	25	M-10	7	400	25
60	50	35	M-10	7	300	35
60	50	45	M-10	7	250	35
60	50	60	M-10	7	225	35
60	50	60	M-10	7	225	35
70	50	35	M-12	11	450	55
70	50	35	M-10	9	450	55
70	50	50	M-12	11	300	35
70	50	50	M-10	9	300	35
70	50	70	M-12	11	300	35
70	50	70	M-10	9	300	35
80	50	30	M-14	11	950	100
80	50	40	M-14	11	600	80
80	50	55	M-14	11	500	70
95	50	40	M-16	15	1000	140
150	50	75	M-20	20	1800	275



PLOT FIN DE COURSE



Référence : 030SBR-777

Des mélanges à base de caoutchouc naturel de premier choix sont employés pour la fabrication de ces séries.



Il faut éviter toute projection d'hydrocarbures

ØA (mm)	Dureté (sh)	B (mm)	C (mm)	D	Charge à compression (kg)
12	60	13	10	M-05	15
16	60	10	12	M-05	20
16	60	15	12	M-05	15
16	60	20	12	M-05	15
16	60	25	12	M-05	15
20	60	8	15	M-06	45
20	60	15	15	M-06	35
20	60	20	15	M-06	25
20	60	25	15	M-06	25
20	60	30	15	M-06	25
25	50	10	20	M-08	50
25	50	15	20	M-08	40
25	50	20	20	M-08	40
25	50	25	20	M-08	40
25	50	30	20	M-08	40
25	50	40	20	M-08	40
28	50	22	20	M-08	60
30	50	10	20	M-08	80
30	50	15	20	M-08	80
30	50	20	20	M-08	80
30	50	30	20	M-08	60
30	50	40	20	M-08	60
40	50	20	25	M-10	140
40	50	28	25	M-10	100
40	50	35	25	M-10	100
40	50	40	25	M-10	100
40	50	45	25	M-10	90
50	50	20	25	M-10	300
50	50	25	25	M-10	175
50	50	30	25	M-10	160
50	50	35	25	M-10	160
50	50	40	25	M-10	155
50	50	45	25	M-10	150
50	50	60	25	M-10	130
60	50	25	25	M-10	400
60	50	35	25	M-10	300
60	50	45	25	M-10	250
60	50	60	25	M-10	225
70	50	35	33	M-12	450
70	50	35	25	M-10	450
70	50	50	33	M-12	300
70	50	50	25	M-10	300
70	50	70	35	M-12	300
70	50	70	25	M-10	300
80	50	30	35	M-14	950
80	50	40	35	M-14	600
80	50	55	35	M-14	500
95	50	40	42	M-16	1000



Découvrez l'ensemble de nos catalogues



Assainissement
Environnement

ACCP

Ateliers - Véhicules
Groupes électrogènes
Co-génération

Entretien
Maintenance
Générale



NOTES :

